



# LES STATS DE L'EMPLOI

## COMMUNAUTE D'AGGLOMERATION MONTELMAR AGGLO

• 27 COMMUNES DANS LA DROME



### Fiche statistique pour les données arrêtées à 2019

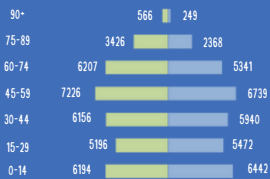
source : INSEE, Observatoire de Pôle Emploi AURA

#### POPULATION

DONNEES 2019

67520 HABITANTS (+8%)

PAR RAPPORT A 2013



#### ACTIVITE DES HABITANTS

POPULATION DE 15 A 64 ANS - DONNEES 2019

40921 HABITANTS (+5%)

PAR RAPPORT A 2013

25.5% INACTIFS  
8.6% ELEVES, ETUDIANTS ET STAGIAIRES NON REMUNERES  
7.3% RETRAITES / PRERETRAITES  
9.8% AUTRES INACTIFS



74.5% ACTIFS  
63.7% AVEC UN EMPLOI  
10.8% CHOMEURS

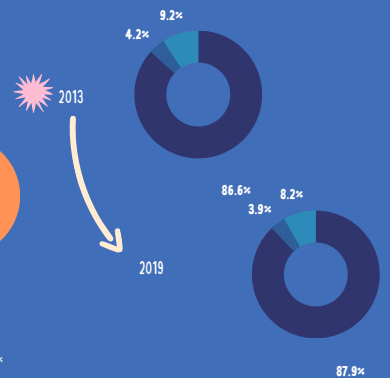
#### LOGEMENTS

DONNEES 2019

35058 LOGEMENTS (+9%)

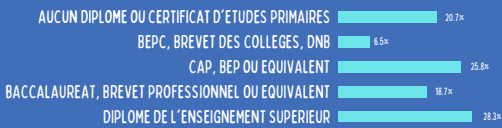
PAR RAPPORT A 2013

30803 RESIDENCES PRINCIPALES (+11%)  
1364 RESIDENCES SECONDAIRES / OCCASIONNELS (+2%)  
2891 LOGEMENT VACANTS (-2%)



#### ETUDES

DONNEES 2019



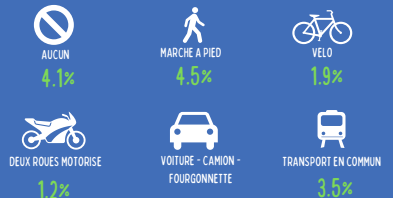
#### EMPLOIS DES HABITANTS

DONNEES 2019



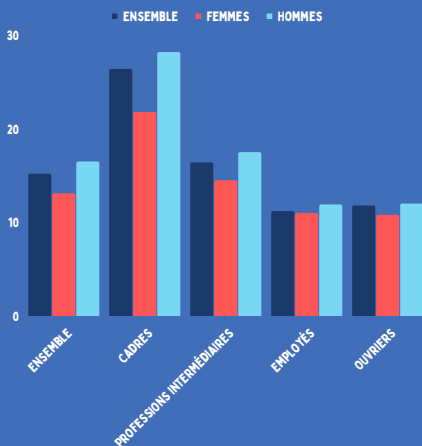
#### TRANSPORTS POUR SE RENDRE AU TRAVAIL

DONNEES 2019



#### SALAIRE NET HORAIRE

MOYEN EN EUROS - DONNEES 2020



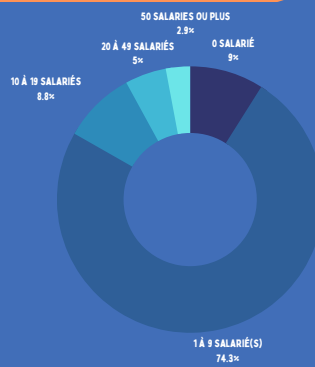
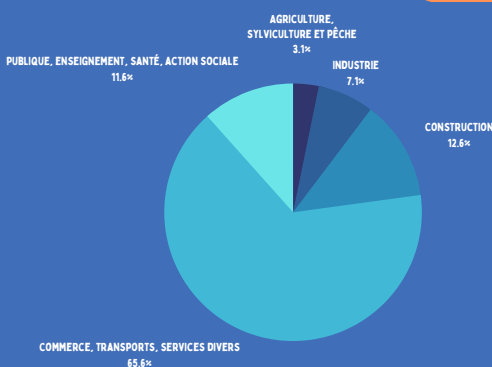
#### CREATION D'ENTREPRISES

DONNEES 2021

965 CREEES DONT 689 ENTREPRISES INDIVIDUELLES (71.4%)

#### TAILLE-ACTIVITE

ETABLISSEMENT ACTIFS EMPLOYEURS - DONNEES 2019



#### SECTEURS D'ACTIVITE

PAR UNITE LEGALE - DONNEES 2019



## CHOMAGE

15-64 ANS (AU SENS DU RECENSEMENT) - INTERCOMMUNALITE - DONNEES 2019

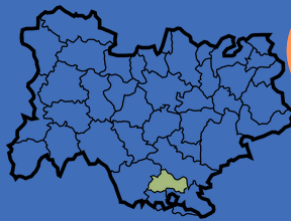
Taux de chômage 14.5% (4436 chômeurs)



Taux de chômage des 15/24 ans 28.8%  
Taux de chômage des 25/54 ans 13.0%  
Taux de chômage des 55/64 ans 12.9%



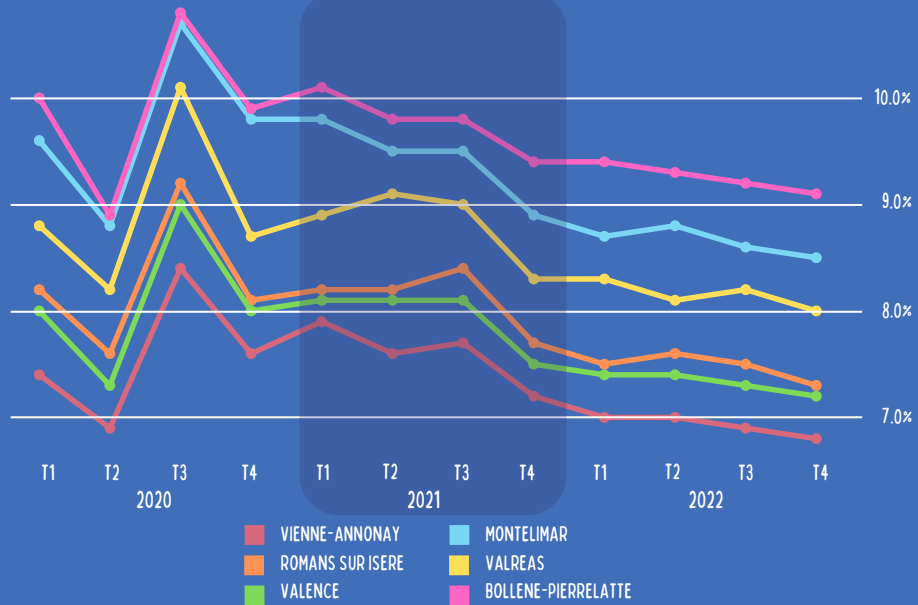
AUCUN DIPLOME OU CERTIFICAT D'ETUDES PRIMAIRES 26.5%  
BEP, BREVET DES COLLEGES, DNB 20.6%  
CAP, BEP OU EQUIVALENT 16.5%  
BACCALAUREAT, BREVET PROFESSIONNEL OU EQUIVALENT 15.1%  
DIPLOME DE L'ENSEIGNEMENT SUPERIEUR - BAC+2 9.7%  
DIPLOME DE L'ENSEIGNEMENT SUPERIEUR - BAC+3 OU +4 8.4%  
DIPLOME DE L'ENSEIGNEMENT SUPERIEUR - BAC+5 OU PLUS 6.0%



## ZONE D'EMPLOI - CHOMAGE

DONNEES TRIMESTRIELLES DU PREMIER TRIMESTRE 2020 AU QUATRIEME TRIMESTRE 2022

DÉPEND DE LA ZONE D'EMPLOI DE MONTELMAR



## DEMANDEURS D'EMPLOI

CATEGORIE ABC - INTERCOMMUNALITE - DONNEES DECEMBRE 2022

6349 DEMANDEURS EN CATEGORIE ABC (-3.7% SUR UN AN)

## DEMANDEURS D'EMPLOI

CATEGORIE A - INTERCOMMUNALITE - DONNEES DECEMBRE 2022

3574 DEMANDEURS EN CATEGORIE A DONT

- 633 ONT MOINS DE 26 ANS (18%)
  - 8.4% SUR UN AN
- 1031 ONT PLUS DE 50 ANS (29%)
  - 7.3% SUR UN AN

1326 DEMANDEURS D'EMPLOIS EN CATEGORIE A SONT INSCRITS DEPUIS 1 AN (-16.8% SUR UN AN)

## PRINCIPAUX SECTEURS RECRUTEURS

CUMUL SUR 12 MOIS - INTERCOMMUNALITE - DONNEES DECEMBRE 2022

4941A - TRANSPORTS ROUTIERS DE FRET INTERURBAINS 6,20%  
5610C - RESTAURATION DE TYPE RAPIDE 5,90%  
7311Z - ACTIVITÉS DES AGENCES DE PUBLICITÉ 3,70%  
5610A - RESTAURATION TRADITIONNELLE 3,70%  
8610Z - ACTIVITÉS HOSPITALIÈRES 2,80%

## METIERS LES PLUS RECHERCHES

PAR LES DEMANDEURS D'EMPLOIS EN CATEGORIE ABC - INTERCOMMUNALITE - DONNEES DEC. 2022

N1103 - MAGASINAGE ET PRÉPARATION DE COMMANDES 6,10%  
K1303 - ASSISTANCE AUPRÈS D'ENFANTS 4,10%  
K2204 - NETTOYAGE DE LOCAUX 4,00%  
K1304 - SERVICES DOMESTIQUES 2,50%  
M1607 - SECRÉTARIAT 2,50%  
D1507 - MISE EN RAYON LIBRE-SERVICE 2,50%  
A1416 - POLYCLTURE ÉLEVAGE 2,30%  
D1214 - VENTE EN HABILLEMENT ET ACCESSOIRES DE LA PERSONNE 2,30%  
K1302 - ASSISTANCE AUPRÈS D'ADULTES 1,80%  
M1601 - ACCUEIL ET RENSEIGNEMENTS 1,50%

## TOP 3 - EMBAUCHES SUR LA PERIODE

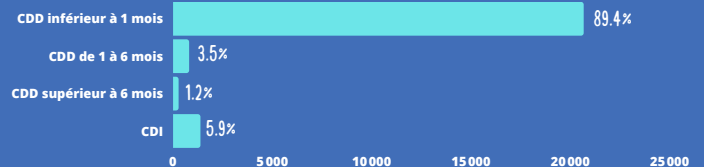
PENDANT LE 4EME TRIMESTRE - INTERCOMMUNALITE - DONNEES DECEMBRE 2022

ACTIVITÉS SPÉCIALISÉES, SCIENTIFIQUES ET TECHNIQUES 17 930  
SANTÉ HUMAINE ET ACTION SOCIALE 1340  
HÉBERGEMENT ET RESTAURATION 1240

## EMBAUCHES PAR TYPE DE CONTRAT

PENDANT LE 4EME TRIMESTRE - INTERCOMMUNALITE - DONNEES DECEMBRE 2022

TOUTES EMBAUCHES Y COMPRIS DES ACTIFS DÉJÀ EN POSTE LORS DE LEUR RECRUTEMENT, HORS INTÉRIM, ENTREPRISES AFFILIÉES À LA MUTUALITÉ SOCIALE AGRICOLE ET FONCTION PUBLIQUE



### SOURCES

**Population:** Insee, RP2019 exploitation principale, géographie au 01/01/2022.  
**Activité des habitants:** Insee, RP2008, RP2013 et RP2019, exploitations principales, géographie au 01/01/2022.  
**Logements:** Insee, RP1967 à 1999 dénombremments, RP2008 au RP2019 exploitations principales.  
**Etudes:** Insee, RP2008, RP2019, exploitations principales, géographie au 01/01/2022.  
**Secteurs d'Activité:** Insee, Répertoire des entreprises et des établissements (Sirene) en géographie au 01/01/2021. - Champ: activités marchandes hors agriculture.  
**Emplois des habitants:** Insee, RP2019 exploitation complémentaire lieu de travail, géographie au 01/01/2022.  
**Transports pour se rendre au travail:** Insee, RP2019 exploitation principale, géographie au 01/01/2022.  
**Salaires net horaire:** Insee, Bases Tous salariés, fichier salariés au lieu de résidence en géographie au 01/01/2022.

### SOURCES

**Taille-Activité:** Insee, Flores (Fichier Localisé des Rémunérations et de l'Emploi Salarié) en géographie au 01/01/2022. Champ: hors secteur de la défense et hors particuliers employeurs.  
**Créations d'entreprises en 2021:** Insee, Répertoire des entreprises et des établissements (Sirene) en géographie au 01/01/2021. Champ: activités marchandes hors agriculture.  
**Zone d'emploi:** Insee, Estimations de taux de chômage localisés.  
**Chômage en 2019:** Insee, RP2008, RP2013 et RP2019, exploitations principales, géographie au 01/01/2022.  
**Demandeurs d'emplois:** PÔLE EMPLOI Auvergne-Rhône-Alpes  
**Métiers les plus recherchés:** PÔLE EMPLOI Auvergne-Rhône-Alpes  
**Principaux secteurs recruteurs:** ACOSS, CCMSA  
**Top 3 - Embauches sur la période (sur les 21 secteurs NAF):** ACOSS & MSA  
**Embauches par type de contrat:** ACOSS & MSA